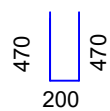
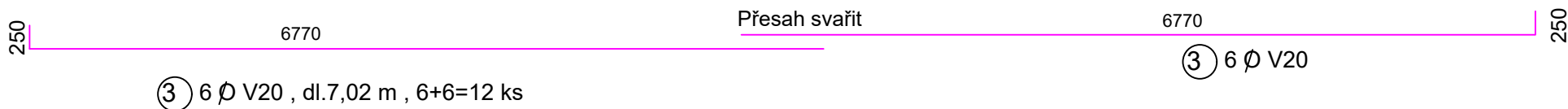
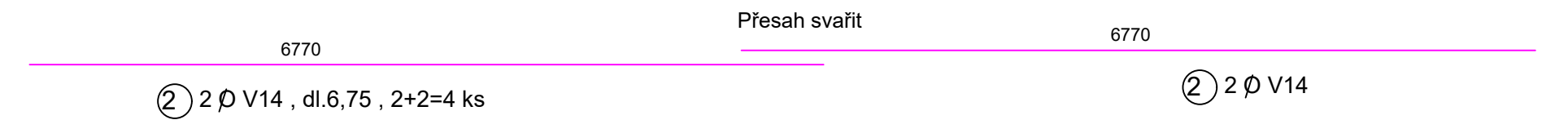
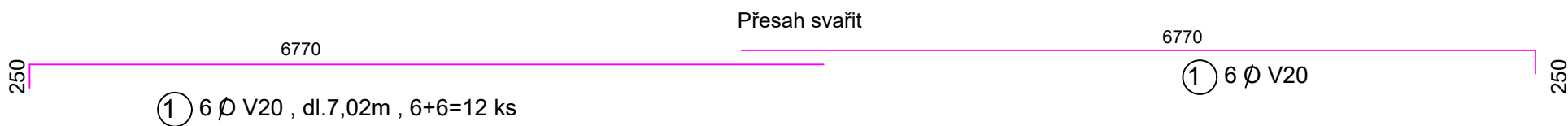
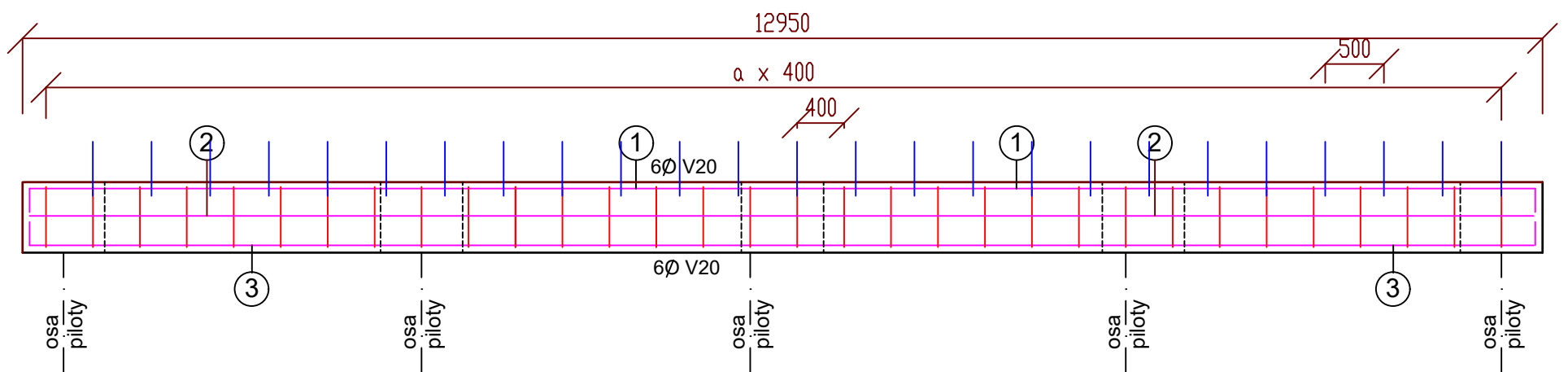
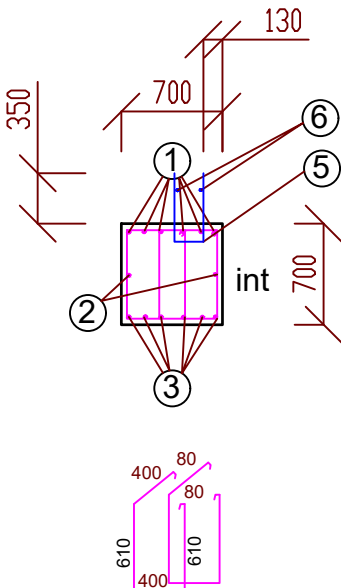


Výztuž a tvar základového prahu ZP1



⑤ Ø V12 po 0,5 m , dl. 1,14 m , 25 ks

⑥ Ø V12 dl. 6,77 , 4 ks




④ 2 Ø V8 , dl. 2,18 m , 2,5 ks/m, 33+33=66 ks

TABULKA VÝZTUŽE PRAHU ZP1

číslo	profil	délka	ks	V20	V14	V12	V8
1	V20	7,02	12	84,24			
2	V14	6,77	4		27,08		
3	V20	7,02	12	84,24			
4	V8	2,18	66				143,68
5	V12	1,14	25			28,50	
6	V12	6,77	4			27,08	
celková délka				168,48	27,08	55,58	143,68
hmotnost 1 bm				2,466	1,208	0,866	0,395
celková hmotnost profilů				415,5	32,7	48,1	56,8
celkové hmotnost pro práh ZP1				553,1 kg			

BETON C25/30
OCEL 10425 (V)

Vypracoval Ing. Martin Liška		Zodp. projektant Ing. Martin Liška		Stat. zástupce Ing. Martin Liška			Ing. Martin Liška Nad Žlábkem 3757 Havlíčkův Brod tel. 605530859				
Kraj : Vysočina			Obec : Havlíčkův Brod								
Investor : Technické služby Havlíčkův Brod											
Akce :								Datum		10/2025	
Revitalizace budovy a úpravy areálu TS HB Bělohorská 3582, Havlíčkův Brod SO 01 - Hlavní objekt								Formát		3xA4	
								Stupeň		PDPs	
								Čís.zakázky		2506	
Příloha :								Měřítko		Č.výkresu	
Výkres tvaru a výtruže prahu ZP1								1:50		D.101.3.4	